

Manual do Usuário

Mega Net Internet Wireless

O serviço de conexão banda larga Mega Net dispõem da utilização de tecnologia sem-fio (via rádio) para transmissão de dados.

Esta tecnologia dispensa a necessidade utilizar linhas telefônicas e não causa qualquer interferência também a outros serviços como rádio e TV.

Seu equipamento é composto por:

1 Antena Direcional de Grade

(Instalada na parte superior da casa)

1 Rádio / Router

(*Instalado próximo ao computador. Onde se conectam o pig-tail, cabo de rede e a fonte de energia)

1 Cabo Pig-tail

(Cabo preto que conecta a antena ao radio)

1 Cabo de rede

(Cabo azul que conecta o radio ao seu gabinete)(computador)

*OBS: Em alguns casos o rádio é instalado na parte superior da casa, chegando ao computador apenas os cabos de rede e o de energia. Este método é utilizado quando o cabo pig-tail, que tem por padrão 10 metros, não tem alcance da antena até o local onde esta o computador.

Instalação

Após instalação você recebe um usuário e senha, guarde em segurança estes dados, pois eles serão solicitados através de um site personalizado da empresa (hotspot) toda vez que você realizar o primeiro acesso a internet, ou seja, sempre que você ligar o computador.

Alarmes Rastreamento Cercas Elétricas CFTV Digital Monitoramento Internet Via RÁDIO



MEGA
Presente 24 Horas
Fone: (19)3682-9050

Usuário:

Senha:

Use letras minúsculas.

Entrar

Provedor Licenciado Pela Anatel. **KEY** Conectando Pessoas.

IMPORTANTE: PROCED. DE CONEXÃO

Para que seja possível a sua conexão em nossa rede é necessário que digite seu e-mail e senha utilizando letras minúsculas

Caso não tenha êxito na sua conexão: desligue o rádio da tomada por cerca de 5 minutos e em seguida repita o procedimento

Caso o problema não seja solucionado conferir a conexão de todos os cabos e tomadas do computador / rádio / energia elétrica

Informativo

Sr. Clientes quando for solicitado uma ordem de serviço favor anotar o nome do atendente o número da ordem de serviço (O.S.), data e hora em que a ordem for aberta.

Obrigado a Direção.

Contato

Fone: (19) 3682-9050.
Fax: (19) 3682-9050.

O hotspot (pagina inicial da Mega) é carregado automaticamente no primeiro acesso, após efetuar o login (usuário e senha) uma vez o mesmo não será solicitado novamente até você reiniciar o computador.

Existem quatro modelos de rádios que podem ser utilizados, todos com os mesmos recursos e capacidade de operação. A seguir imagens de como deve ser feita a conexão dos cabos a cada um deles:

Zinwell



Fonte de Energia | Cabo de Rede | Cabo Pig-tail

Engenius



Fonte de Energia | Cabo de Rede | Cabo Pig-tail

Aquário



Fonte de Energia | Cabo de Rede | Cabo Pig-tail

Oiwtech



Fonte de Energia | Cabo de Rede | Cabo Pig-tail

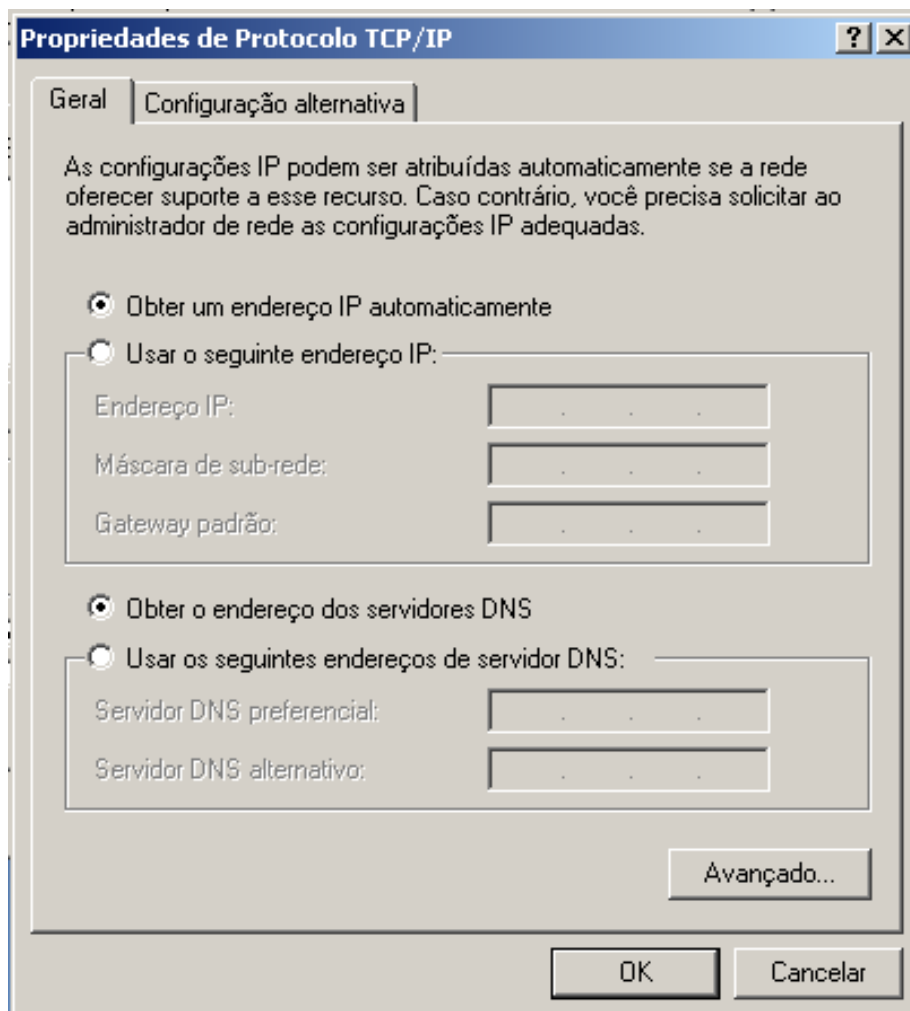


Questões Frequentes

Grande parte dos problemas relacionados à conexão podem ser resolvidos apenas desligando o rádio e o computador e os religando em 3 minutos. Para desligar seu rádio apenas retire sua fonte da rede elétrica.



Ao realizar uma formatação em seu computador não é necessário refazer qualquer configuração para que se possa acessar a internet, nossas configurações ficam salvas no rádio.

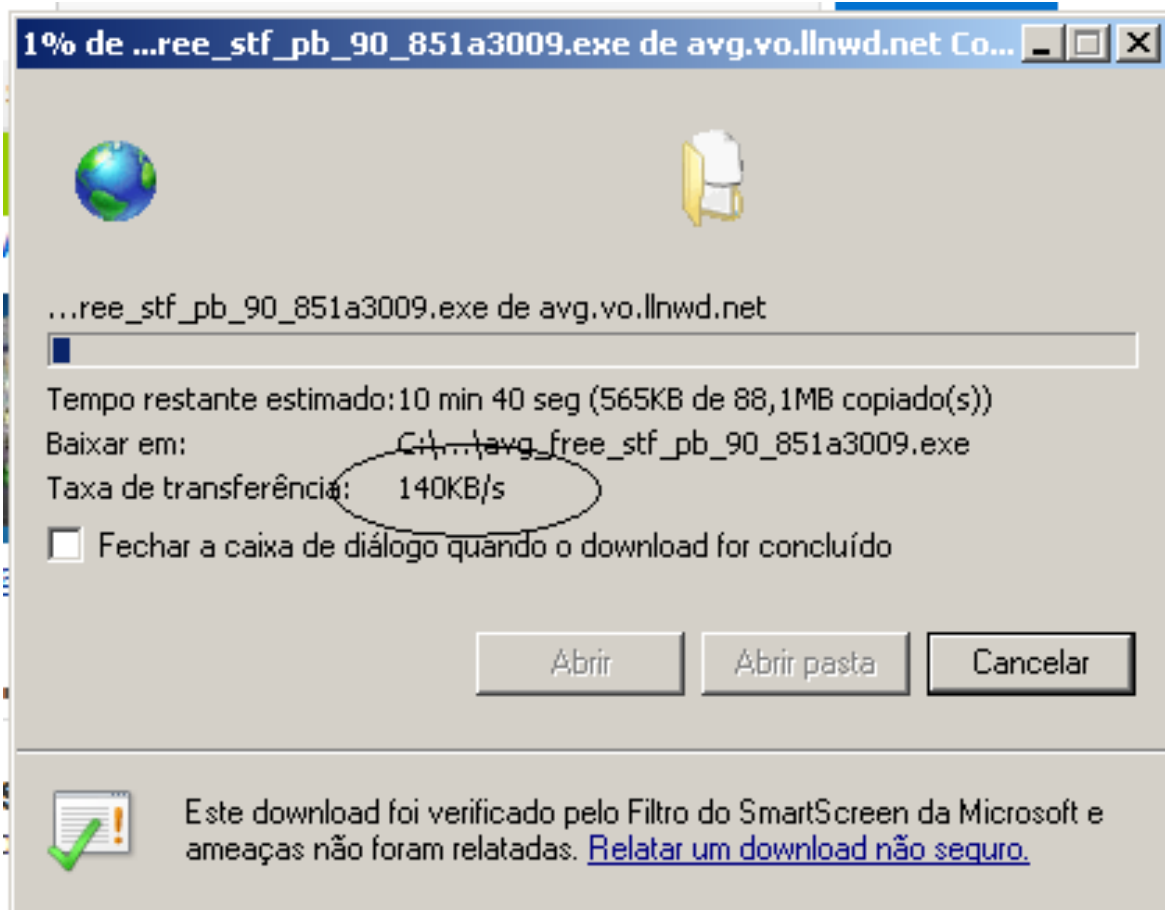


É indispensável, após a formatação do computador, a reinstalação dos drives da placa de rede do mesmo. Este procedimento deve ser feito pelo responsável que tenha executado a formatação e se não for feito pode acarretar em problema de conexão, não cabendo a Mega reparar o problema.

O hotspot (pagina inicial da Mega) possui um sistema de segurança que em casos em que a conexão atinja 48 horas ininterruptas o servidor automaticamente vai solicitar o login do cliente. Dentro desse período também pode ocorrer de mesmo após desligar o computador e o rádio ao religar-los ao realizar o primeiro acesso não ser solicitado o login, uma vez que seu rádio já se encontra registrado em nosso sistema.

Os técnicos da Mega não são autorizados a realizar serviços em computadores de clientes, a assistência é limitada apenas aos problemas do provedor como RADIO, ANTENA OU FONTE DE ALIMENTAÇÃO.

A taxa de download deve corresponder a 10% da velocidade de seu plano. Ou seja, no plano de 200kb será de 20kbps, em 320kb de 32kbps e em 512kb de 51kbps.

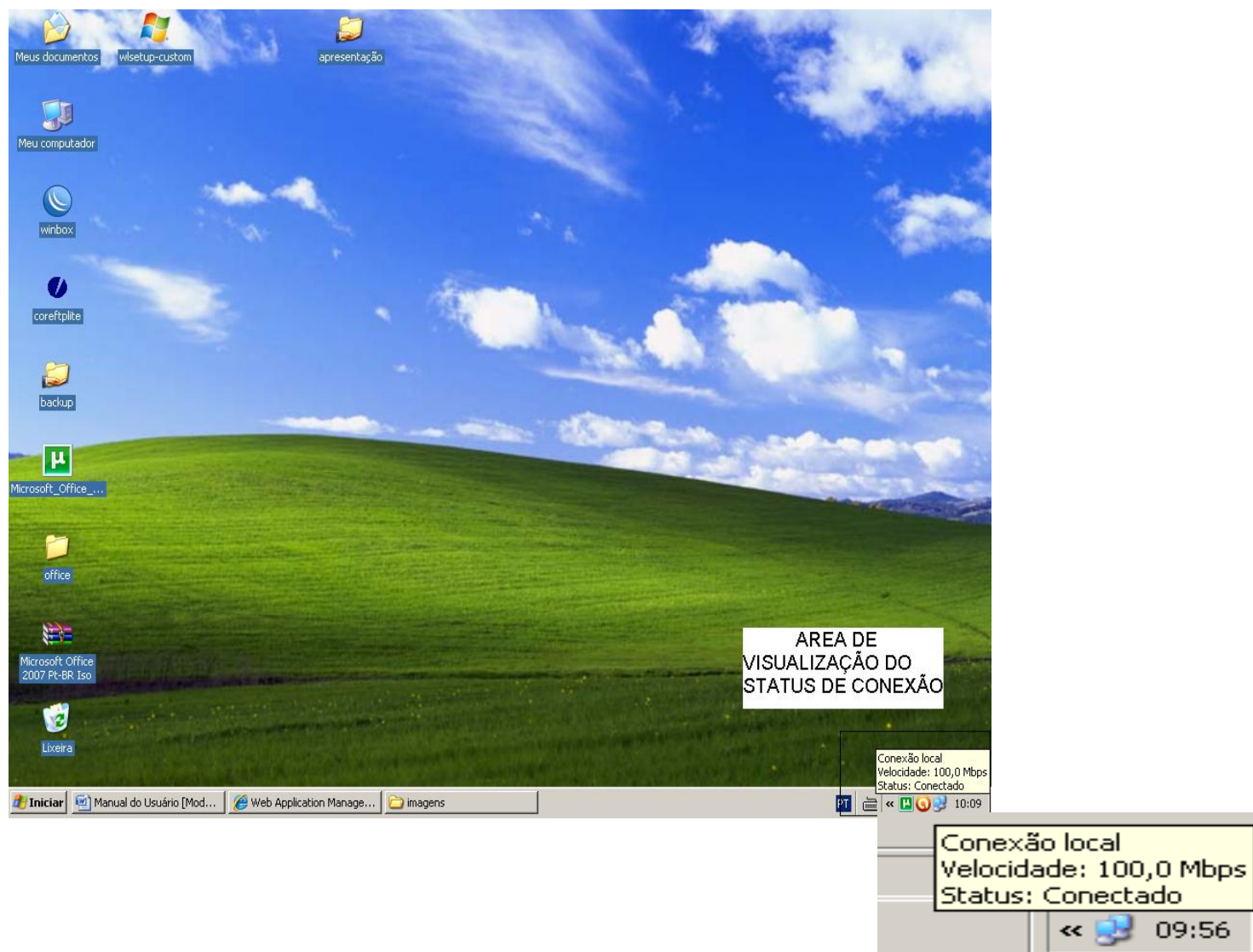


Esta taxa também pode variar conforme o local de onde se está fazendo o download. Recomendamos servidores como UOL ou Terra.

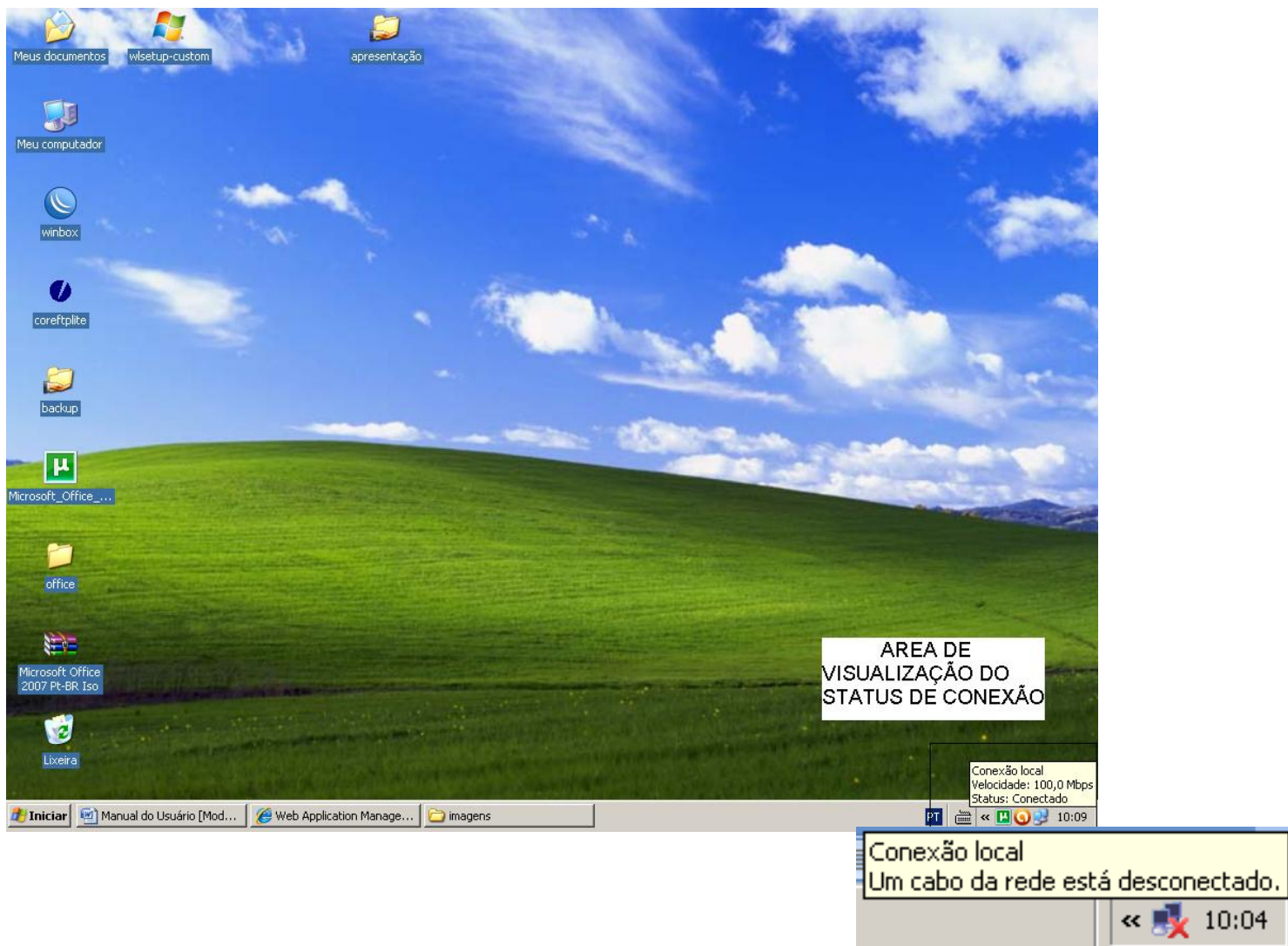
<http://gamesdownloads.terra.com.br/aberto/gtr2/gtr2demo.exe>

Para se atingir a capacidade máxima de download ou para realizar testes em sites medidores de velocidade é necessário fechar qualquer outra janela do navegador, incluindo download, programas que façam uso da internet (MSN, atualizações de sistema como Windows Update, antivírus e etc).

Sua placa de rede encontra-se instalada e funcionando caso seja exibido próximo ao relógio do sistema um ícone com dois monitores e o **status de conectado**.



Caso seja exibido um sinal de X em vermelho e o status **de desconectado**, verifique o cabo de rede (conexão do rádio com o gabinete) e se o rádio está ligado a energia elétrica e com as luzes piscando.



Se não for exibido qualquer um desses dois ícones entre em contato com o suporte técnico da Mega e informe esses problema.



OBS: O ícone de “*Conectividade nula ou limitada*” pode ser exibido rapidamente assim que o rádio é ligado. Podem em questão de segundos passando a “*Conectado*”. Caso isto não ocorra, entre em contato com a Mega.